

気象観測システム“ウェブウェザー”

# Web Weather

計測したデータは、外部のパソコン・スマートフォンでリアルタイム表示。さらに、計測データのダウンロードにも対応しています。

## ウェブウェザー4つの特徴



インターネット環境があれば表示可能



現場に合わせた拡張性



設定値を超えるとメールでご連絡

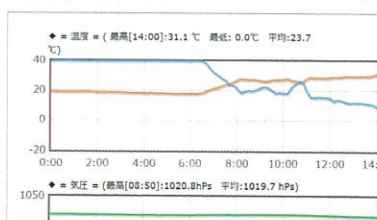


取付簡単



離れた場所のパソコンでも  
様々なデータをチェック可能!!

グラフ表示で解析が可能



1日の計測データをグラフにより、分かり易く表示することも可能です。気温変化、雨量の増減などが一目で確認できます。

CSV形式でダウンロード可能

Time	Temperature	Humidity	Wind Speed	Pressure	Direction	Wind	Temp	Hum	Wind	Pres	Dir	Wind
1 0:00	8	81	0:00:30	N	1022.9	14.8	83.6	0	0	1.4		
1 1:30	9	81	0:30:00	N	1022.9	14.7	83.9	0	0	1.4		
1 3:00	9	82	0:30:30	N	1023	14.9	85.5	0	0	2		
1 4:30	9	82	0:37:00	N	1022.9	14.5	87.5	0	0	1.7		
1 6:00	6.5	7	0:44:30	N	1022.8	14.5	87.7	0	0	2.1		
1 7:30	6.1	6.8	0:50:00	N	1022.8	14.8	87.4	0	0	1.7		
1 9:00	9	81	0:55:00	N	1023	14.3	88.9	0	0	1.8		
1 1:30	9	82	1:00:30	N	1023	14.4	89.3	0	0	1.7		
1 3:00	9	8	1:05:00	N	1023	14.1	92.4	0	0	1.4		
1 4:30	9	8	1:10:30	N	1023	14	93.1	0	0	2.1		
1 6:00	6.5	6.1	1:16:30	N	1022	14.1	89.2	0	0	2.2		

1日毎のデータをまとめてCSV形式にて保存されています。過去データの取り出し、閲覧が可能です。

# いま、お使いのパソコン、スマートフォンで観測値をリアルタイム表示。

Web Weather は、この1台で気象に関するデータを計測・記録し、さらにインターネットに公開することを目的とした装置です。計測した情報(データ)は、外部のパソコンやスマートフォン等へリアルタイムに表示させることができ、記録した計測データをダウンロードすることも可能です。

ブラウザで確認!



## Web Weatherのトップ画面

基本システムは、気圧、温度、湿度、熱中症指数、不快指数、紫外線(オプション)、風向、風速、雨量です。

### 計測可能データ一覧

気圧 (海面校正気圧) / 気温/湿度	気圧 気温 湿度
熱中指数 (WBGT) / 不快指数	熱中指数 不快指数 照度 紫外線指数
風向/風速	風向 風速 平均風速 最大瞬間風速
降雨量	1時間 本日 今月 トータル

## Web Weatherの拡張性

### 傾斜計



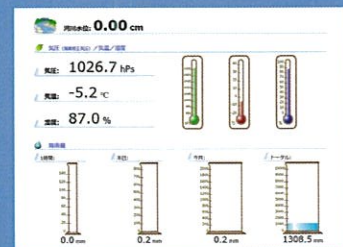
傾斜センサーを埋め込み、設定された値を超えると、登録先(10件)へ警報メールを送ります。回転灯やサイレンなどの作動も可能です。

### 湿度 相対温度



センサー設置場所の湿度、相対温度の表示を行います。湿度、相対温度が設定値を超えると登録先(10件)へ警報メールを送ります。回転灯やサイレンなどの作動も可能です。

### 水位計 温湿度 雨量



河川の急な増水などで、水位が設定値を超えると登録先(10件)へ警報メールを送ります。回転灯やサイレンなどの作動も可能です。

ウェブウェザーに関するお問い合わせはこちら