

溶接金網

(ワイヤーメッシュ)



株式
会社

小財スチール

溶接金網の特徴

優れたコンクリート補強筋

産業の合理化、コストの引下げの要請を必要とされる現在、あらゆる分野でその対策がねられておりますが、建築業界では配筋工不足、賃金の上昇、工期遅れ、作業工程の複雑化等の事情により溶接金網を鉄筋コンクリート工事に採用する機運が高まっております。

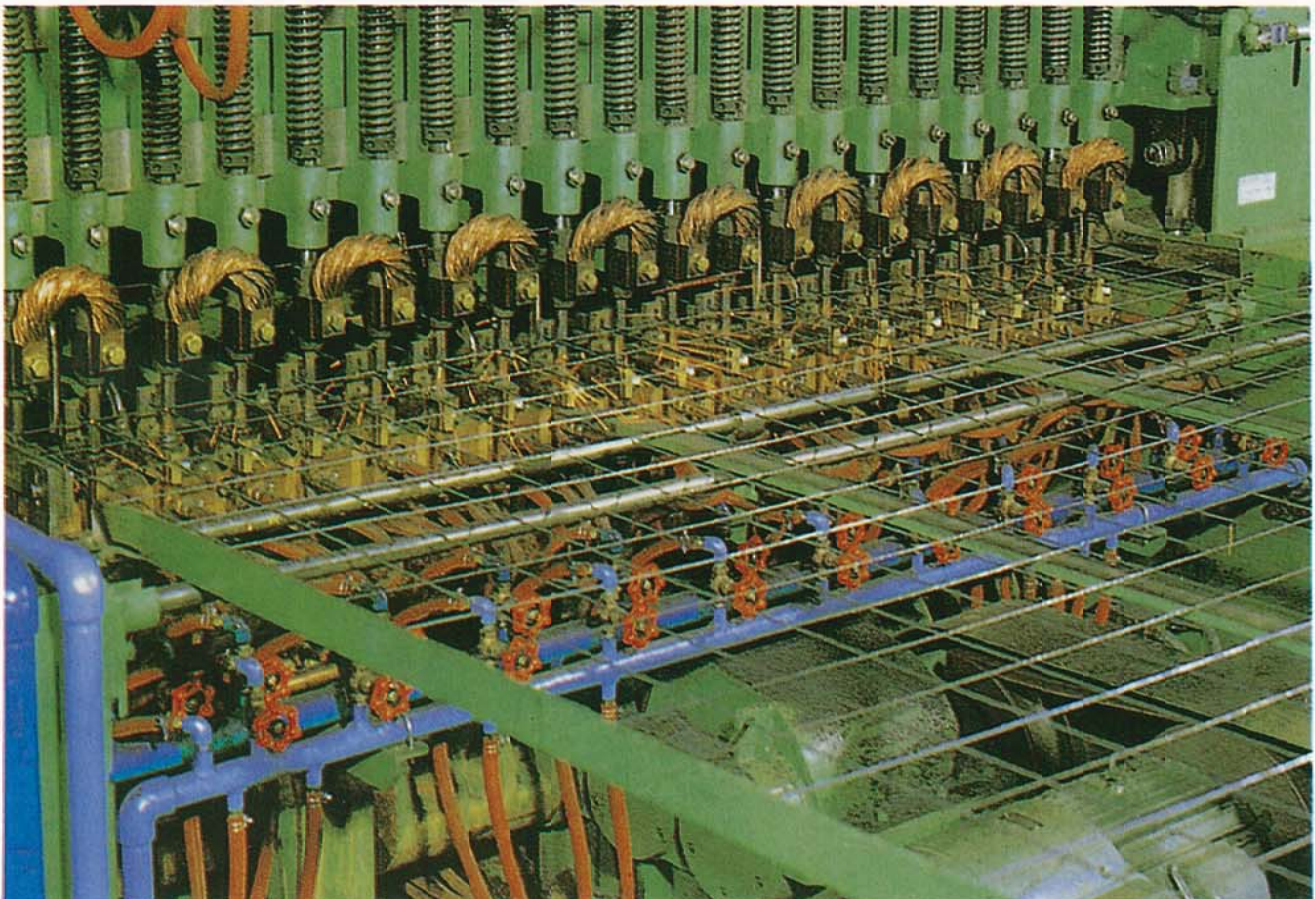
昭和46年5月「鉄筋コンクリート構造計算基準」の中で4.0%以上の溶接金網の使用が認められ、これまでの単に亀裂防止の補強筋としての役割が、主筋材として利用されつつあります。各公共工事等においてもこの点が検討され、すでに床、壁、ベランダ等にプレハブ化の一端として使用されています。このように溶接金網の使用をはかることにより、次のような効果が得られます。

構造的利点

- ①きれつ分散による耐久性の向上が得られ、補修費の節減となります。
- ②温度変化、収縮変化などにより生ずる拘束応力によるひび割れの防止。
- ③負荷荷重が、縦横の抗張力の高い溶接金網にかかるので比較的細径でも、大きな負荷荷重に耐えられ、鋼材料の節約となります。
- ④強じんな補強板の役目をはたします。

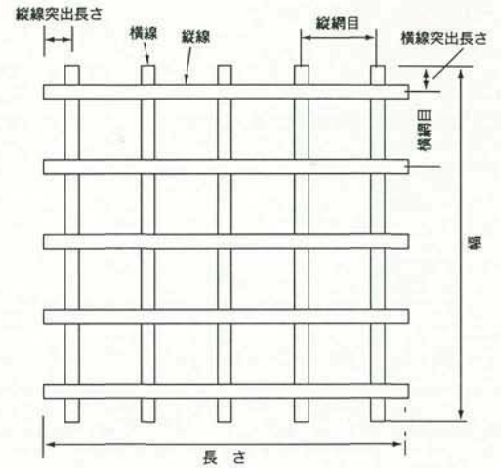
施工上の利点

- ①建込み、製作が機械化、工場生産化され、施工が正確で容易になる。
- ②現場労務、工数が減少しつねに少数の配筋工で作業ができる。
- ③工程計画が容易で単純化されます。
- ④現場での工程管理、品質管理が単純化され熟練度を要しません。
- ⑤製品化が比較的自由にできます。
- ⑥設計の標準化を可能とします。



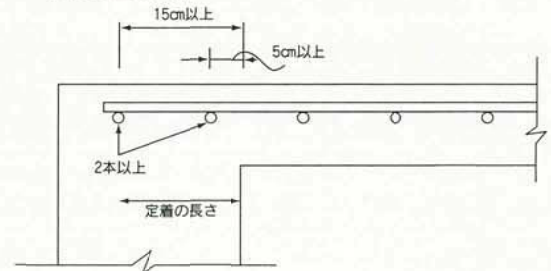


● 形状・寸法

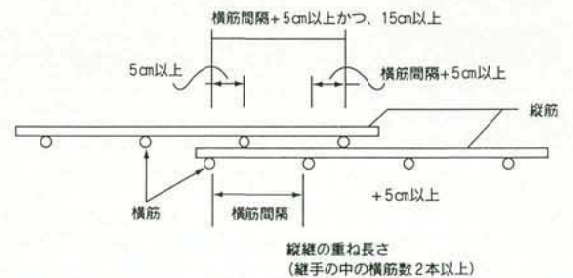


● 定着・継手方法

(a) 定着方法



(b) 継手方法



溶接金網重量表(WELDED STEEL WIRE JISG 3551) (単位kg/m²)

JIS G3551 溶接金網						
線径 網目	φ2.6	φ3.2	φ4.0	φ5.0	φ5.5	φ6.0
50	1.68	2.52	3.96	—	—	8.88
75	—	1.73	—	—	—	6.11
100	0.84	1.26	1.98	3.08	3.74	4.44
150	—	0.88	1.39	2.16	2.62	3.11
200	—	—	—	—	—	2.22

- 規格サイズ 1m×2m or 2m×4m
- 特注サイズは別途打合せ

溶接金網の用途

建築 (床, 壁, 屋根)

デッキプレート, 屋根防水工事の補強, 学校や工場の土間, 高層建築の床, 開口補強用, 各種クラック防止

土木 (滑走路, 埠頭, 法面保護, トンネル, 煙突等のセメント吹付工事)

道路 (コンクリート補装), 軌道の床, プレキャスト, コンクリート製品 (PC板), コンクリート二次製品
フェンス, パレット



JISマーク表示制度

認 証 書

認証番号 QA0807013

認証日 2007年12月4日
再発行日 2011年1月11日

株式会社 小財スチール

福岡県福岡市中央区薬院3丁目3番33号

当社は、下記の鋳工業品が日本工業規格及び主導省令で定める基準に適合していることを認証いたします。

製品名称及びJIS番号:

溶接金網及び鉄筋格子 JIS G 3551

認証の区分: G-23

製品の種類: 標記認証番号を付した付属書に記載

認証事業場: 株式会社 小財スチール 福岡第2工場

福岡県久留米市北野町中1400

認証に係る工場又は事業場:

株式会社 小財スチール 福岡第1工場

福岡県久留米市北野町中636-1

根拠条項: 工業標準化法 第19条第1項



日本検査キューエイ株式会社
東京都中央区新富二丁目15番5号

代表取締役社長 樋口 宗之

このJISは当所に保管している製品のJISに相違ないことを証明する

品質管理責任者 樋口 宗之



JISマーク表示制度

認 証 書

認証番号 QA0807012

認証日 2007年12月4日
再発行日 2011年1月11日

株式会社 小財スチール

福岡県福岡市中央区薬院3丁目3番33号

当社は、下記の鋳工業品が日本工業規格及び主導省令で定める基準に適合していることを認証いたします。

製品名称及びJIS番号:

鉄線 JIS G 3532

認証の区分: G-14

製品の種類: SWM-P、SWM-R

認証事業場: 株式会社 小財スチール 福岡第2工場

福岡県久留米市北野町中1400

根拠条項: 工業標準化法 第19条第1項



日本検査キューエイ株式会社
東京都中央区新富二丁目15番5号

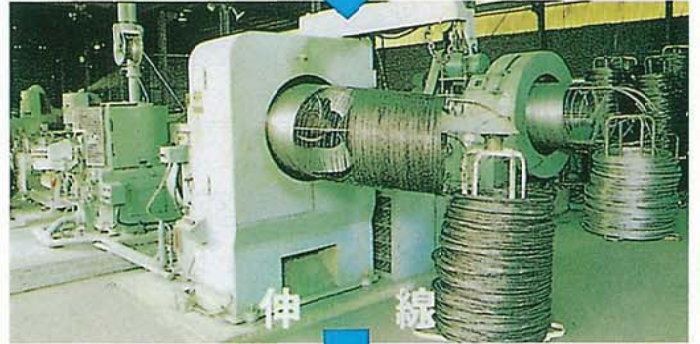
代表取締役社長 樋口 宗之

このJISは当所に保管している製品のJISに相違ないことを証明する

品質管理責任者 樋口 宗之



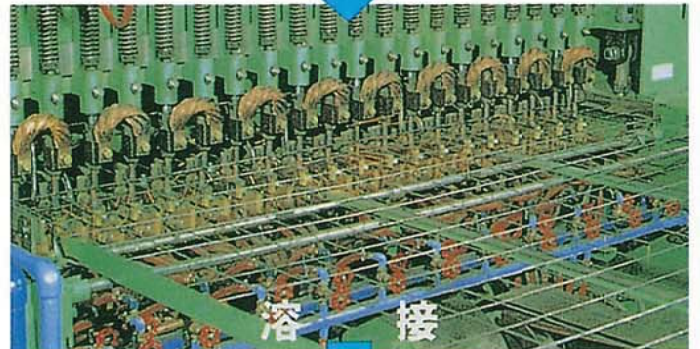
素 材



伸 線



直 線



溶 接



製 品



検 査



JISマーク表示制度

認 証 書

認証番号 QA0807013

認証日 2007年12月4日
再発行日 2011年1月11日

株式会社 小財スチール

福岡県福岡市中央区薬院3丁目3番33号

当社は、下記の鉄工業品が日本工業規格及び主務省令で定める基準に適合していることを認証いたします。

製品名称及びJIS番号:

溶接金網及び鉄筋格子 JIS G 3551

認証の区分: G-23

製品の種類: 標記認証番号を付した付属書に記載

認証事業場: 株式会社 小財スチール 福岡第2工場

福岡県久留米市北野町中1400

認証に係る工場又は事業場:

株式会社 小財スチール 福岡第1工場

福岡県久留米市北野町中636-1

根拠条項: 工業標準化法 第19条第1項



日本検査キューエイ株式会社
東京都中央区新富二丁目15番5号

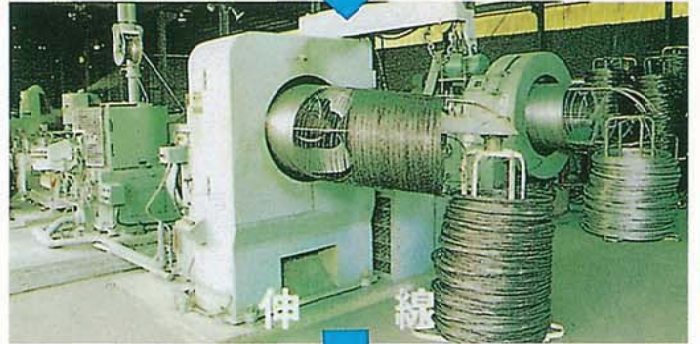
代表取締役社長 樋口 宗之

このJISは当所に保存している原本のJISに照準し、ことを証明する

品質管理責任者 (自署)



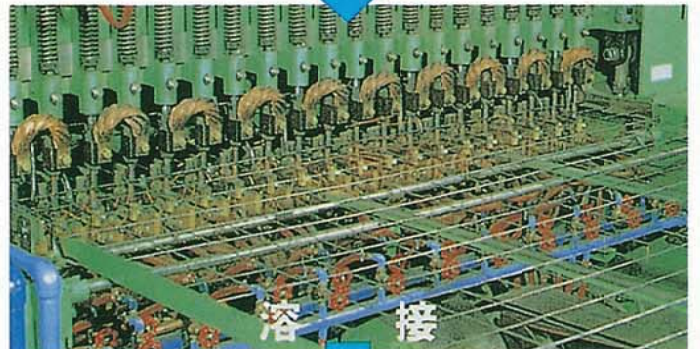
素 材



伸 縮



直 線



溶 接



製 品



検 査



JISマーク表示制度

認 証 書

認証番号 QA0807012

認証日 2007年12月4日
再発行日 2011年1月11日

株式会社 小財スチール

福岡県福岡市中央区薬院3丁目3番33号

当社は、下記の鉄工業品が日本工業規格及び主務省令で定める基準に適合していることを認証いたします。

製品名称及びJIS番号:

鉄線 JIS G 3532

認証の区分: G-14

製品の種類: SWM-P、SWM-R

認証事業場: 株式会社 小財スチール 福岡第2工場

福岡県久留米市北野町中1400

根拠条項: 工業標準化法 第19条第1項



日本検査キューエイ株式会社
東京都中央区新富二丁目15番5号

代表取締役社長 樋口 宗之

このJISは当所に保存している原本のJISに照準し、ことを証明する

品質管理責任者 (自署)





営業品目

- 溶接金網
- 異形鉄筋溶接金網
- 鉄線
- スパイラルフープ筋
- 閉鎖型フープ筋
- スリーブ
- ひし形金網
- かごマット
- じゃかご
- フトンかご
- ジャンボじゃかご
- KSかご枠
- 各種スペーサー
- 落石防止網
- 落石防止柵
- KPネット
- Kフレーム
- MK台座
- SKヘッドキャップ
- ネジコン
- GE2-フェンス
- 獣シリーズ(猪)
- クリンプ金網
- 亀甲金網
- 織網
- 各種アンカー

■ 日本アンカー協会 ■ かごマット工法技術推進協会正会員

国土交通大臣許可(般)第17452号



株式会社 小財スチール

本社	〒810-0022	福岡市中央区薬院三丁目3番33号	☎092-522-0002
南九州支店	〒892-0822	鹿児島市泉町11番14号第3丸福ビル3F	☎099-223-8440
宮崎営業所	〒880-0875	宮崎市曾師町72番2号	☎0985-28-5658
福岡第1工場	〒830-1113	福岡県久留米市北野町中宇寺田636-1	☎0942-78-3758
福岡第2工場	〒830-1113	福岡県久留米市北野町中宇下厨子田1400	☎0942-78-3757
大刀洗工場	〒830-1212	福岡県三井郡大刀洗町大字甲条924-1	☎0942-77-5551
南九州工場	〒889-4302	宮崎県えびの市大字末永字陣ノ迫2343-1	☎0984-33-3085