

17 イベントテント

さくらコーポレーション

分類コード 09105

環境・
産廃資材

緑化・
街路資材

河川・
法面資材

ワイヤロープ
埋埋ロープ
ロープ付属品

吊り具

シャックル

ターン
バックル

かんたんてんと3



ねじ ■組立手順

物流荷役機器

チェーン



基礎用部材

- スライド部分の柱の上下にアルミ材を使用しているので錆びません。
- 豊富なサイズ&カラーで要望にあったテントを選べます。
- 設営及び撤収が、わずか60秒程度で簡単にできます。
- 軽量・コンパクトなので、移動も手軽に持ち運べます。
- 保管も事務所・倉庫のわずかな隙間で収納がOKです。
- 全てのパーツを補充できますので、とても経済的です。
- 従来テントの半分以下の重さ、2人からの設営が可能です。
- 柱の高さ調整(3~5段階)で、段差のある所も設営OK。

型枠部材

仮設足場
部材

■仕様

鉄骨部材

溶接・
塗装資材

現場用品

- 【フレーム】:アルミ+スチール複合フレーム
アルミ角パイプ(アルマイトコーティング処理)
スチール角パイプ(粉体焼付塗装処理)
【ジョイント】:グラスファイバー+ナイロン6化合物
【天幕】:ポリエステル500D
(防炎・防水・UVカット塗布処理)

■付属品・梱包内容

ネット・
シート類

建築金物

木造
住宅用
金物

保安用品

船舶・
艦装品

ラッシング
資材

港湾土木
資材



- ①本体収納バック
- ②天幕収納袋
- ③ロープ 4本
- ④ベグ 4本
- ⑤六角レンチ2本
- ⑥取扱説明書

■天幕カラーバリエーション

標準色	白	黒	青	赤	黄	緑
KA1/W (1.8m×1.8m)	白	黒	青	赤	黄	緑
KA3/W (2.4m×2.4m)	白	黒	青	赤	黄	緑
KA5/W (3.0m×3.0m)	白	黒	青	赤	黄	緑
KA1.5/W (1.8m×2.7m)	白	黒	青	赤	黄	緑
KA4/W (2.4m×3.6m)	白	黒	青	赤	黄	緑
KA7/W (3.0m×4.5m)	白	黒	青	赤	黄	緑
KA2/W (1.8m×3.6m)	白	黒	青	赤	黄	緑
KA5/W (2.4m×4.8m)	白	黒	青	赤	黄	緑
KA8/W (3.0m×6.0m)	白	黒	青	赤	黄	緑

■テントサイズ(3~5段階調節可能)

規格サイズコード	型式	テントサイズ(m)	軒高(cm)	全高(cm)	収納サイズ(cm)	フレーム重量(kg)	天幕重量(kg)	バック重量(kg)	トータル重量(kg)	価格(円)
29KA1W	KA/1W	1.8×1.8	192~208	277~293	24×24×127	18.0	2.0	1.2	21.2	
29KA1S5W	KA/1.5W	1.8×2.7	192~208	277~293	24×31×127	22.0	2.5	1.4	25.9	
29KA2W	KA/2W	1.8×3.6	192~208	277~293	24×41×127	32.5	3.0	1.5	37.0	
29KA3W	KA/3W	2.4×2.4	192~208	277~293	24×24×127	21.0	3.0	1.2	25.2	
29KA4W	KA/4W	2.4×3.6	192~208	277~293	24×31×127	28.0	4.0	1.4	33.4	
29KA5W	KA/5W	2.4×4.8	192~208	277~293	24×41×127	38.5	5.0	1.5	45.0	
29KA6W	KA/6W	3.0×3.0	224~255	322~353	24×24×158	25.5	4.0	1.4	30.9	
29KA7W	KA/7W	3.0×4.5	224~255	322~353	24×31×158	33.5	5.5	1.5	40.5	
29KA8W	KA/8W	3.0×6.0	224~255	322~353	24×41×158	45.0	7.0	1.6	53.6	

*送料は別途となります。

688

イベントテント

さくらコーポレーション



17

分類コード 09105

たため〜るくん PAT.P.

アーチタイプ



アーチタイプ用(屋外仕様)

糸入り透明

耐雪 耐風 耐火

型番: SC-5500
厚み: 0.55mm 糸目: 20mm 角
防火登録番号: F-28151

ホワイトグレー

UVカット 雨水防止 耐火

型番: SS-3000 厚み: 0.50mm
防火登録番号: F-15053
カラー: ホワイトグレー

水平タイプ



水平タイプ用(屋内仕様)

糸入り透明

耐雪 耐火 耐風 雨水防止

型番: SC-3500
厚み: 0.35mm 糸目: 20mm 角
防火登録番号: F-27033

■特長

- 伸縮式のテントですので、必要なときに伸ばし、いらぬときは、たたんでおけます。
- キャスターがついてますので、どこでも好きなところに設置でき、移動も楽々です。
- 豊富なサイズがそろっていますので、ご希望にあった大きさを選んで頂けます。
- 丈夫なスチールフレームで、屋外での使用も可能です。
- 標準シートは、3種類です。糸入り透明ターポリン(屋外用・屋内用)とシルバーグレーターポリンです。

■用途

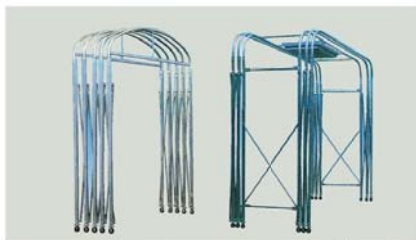
- 倉庫・資材置き場・塗装ブース
- 簡易クリーンルーム・臨時通路・作業場など



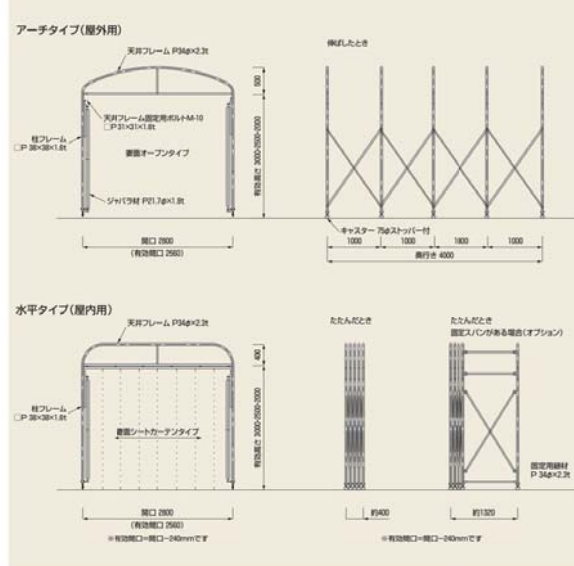
アーチタイプフレーム(伸ばしたとき)



水平タイプ(保温 保冷仕様)



アーチフレーム(たたんだとき) クリーンルーム仕様のフレーム



	間口 (mm)	奥行 (mm)				有効高さ & 全高 (mm)					
		3000	4000	5000	6000	有効	全高	有効	全高	有効	全高
アーチタイプ (屋外用)	2300	3000	4000	5000	6000	2033	2480	2533	2980	3033	3480
	2800	3000	4000	5000	6000	2033	2550	2533	3050	3033	3550
	3300	3000	4000	5000	6000	2033	2600	2533	3100	3033	3600
	3800	3000	4000	5000	6000	2033	2660	2533	3160	3033	3660
	4300	3000	4000	5000	6000	2033	2710	2533	3210	3033	3710
	4800	3000	4000	5000	6000	2033	2760	2533	3260	3033	3760
水平タイプ (屋内用)	2300	3000	4000	5000	6000	2033	2450	2533	2950	3033	3450
	2800	3000	4000	5000	6000	2033	2450	2533	2950	3033	3450
	3300	3000	4000	5000	6000	2033	2450	2533	2950	3033	3450
	3800	3000	4000	5000	6000	2033	2450	2533	2950	3033	3450
	4300	3000	4000	5000	6000	2033	2450	2533	2950	3033	3450
	4800	3000	4000	5000	6000	2033	2450	2533	2950	3033	3450

- ⚠ 強風、降雪などの悪天候での屋外使用は危険ですのでやめて下さい。
- ⚠ 固定スパンのない状態で、完全にテントをたたむのは、収納時以外はやめて下さい。転倒の恐れがあり、大変危険です。

環境・産業資材

緑化・街路資材

河川・法面資材

ワイヤロープ
繊維ロープ
ロープ付属品

吊り具

シャックル

ターンバックル

ねじ

物流荷役機器

チェーン

基礎用部材

型枠部材

仮設足場部材

鉄骨部材

溶接・塗装資材

現場用品

ネット・シート類

建築金物

木造住宅用金物

保安用品

船舶・艦装品

ラッシング資材

港湾土木資材

機械・工具類

ステンレス製品

CAD

電設資材

689

17 集会用テント

KOK

- 環境・産廃資材
- 緑化・街路資材
- 河川・法面資材
- ワイヤロープ
編組ロープ
ロー付属品
- 吊り具
- シャックル
- ターン
バックル
- ねじ

分類コード 09105

スーパーキングE-テント (パイプテント・切妻タイプ)



- 永遠のベストセラー。日本でただひとつの折りたたみ式!!
- ユニット化の実現で、2人で誰でもカンタンに10分で組立出来ます。
 - 3ユニット化なので、倉庫の省スペース・保管がし易くなります。
 - 撤去時は折りたたむだけで終了。仕分け等の作業は一切必要ありません。
 - パイプは溶融亜鉛メッキを採用。最も防錆効果の高い材料を使用しています。

生産国	日本	組立人数	2名
材質	スチール	パーツ数	3本
組立時間	10分	支柱パイプ径	φ31.8mm
※3号(2×3間)メーカー基準値。			

規格サイズコード	型式	規格(間)	広さ(m)	奥行き(m)	間口(m)	フレーム重量(kg)	パイプ束数	価格(円)
1号	1 × 1.5		4.72	1.77	2.67	30	2	
2号	1.5 × 2		9.48	2.67	3.55	35	2	
2.5号	2 × 2		12.6	3.55	3.55	40	2	
3号	2 × 3		18.8	3.55	5.31	60	3	
4号	2 × 4		25.1	3.55	7.07	64	3	
5号	3 × 4		37.5	5.31	7.07	75	3	
6号	3 × 5		47	5.31	8.85	100	4	



- 物流荷役機器
- チェーン
- 基礎用部材
- 型枠部材
- 仮設足場
部材
- 鉄骨部材
- 溶接・
塗装資材
- 現場用品
- ネット・
シート類

分類コード 09105

ワンタッチオールアルミ 60秒テント



- 国際・国内特許取得済。ただひとつの日本国内生産品!!
- 唯一の「国内生産品」なので、部品の供給やメンテナンスが安心です。
 - 建築物にも用いられる合掌構造なので、高い強度を有し、内部空間も広々です。
 - 負担のかかる支柱はφ38mm、その他部材は縦横の外圧に強い□25mm採用。



型式	規格(m)	有効軒高(cm)	全高(cm)	収納サイズ(cm)	フレーム重量(kg)	天幕重量(kg)	価格(円)	生産国	組立人数
S-1	1.8 × 1.8	180~210	268~298	30 × 30 × 140	19.5	3.0		日本	2名
S-2	1.8 × 3.6	180~210	268~298	31 × 57 × 140	38.0	5.0		材質	パーツ数
S-3	2.4 × 2.4	180~210	299~329	31 × 31 × 140	23.5	5.0		オールアルミ	1本
S-4	2.4 × 4.8	180~210	299~329	32 × 60 × 140	42.5	9.0		組立時間	支柱パイプ径
S-5	3.0 × 3.0	180~230	321~371	31 × 31 × 156	27.5	6.0		5分	φ38mm
S-6	3.0 × 6.0	180~230	321~371	32 × 57 × 156	49.5	11.5			



- 建築金物
- 木造
住宅用
金物
- 保安用品
- 船舶・
艦装品
- ラッシュン
資材
- 港湾土木
資材
- 機械・
工具類
- ステンレス
製品
- CAD
- 電設資材

分類コード 09105

強力スーパーアルミキングテント (パイプテント・切妻タイプ)



- テントはここまで軽く。かつてない使いやすさを。
- スチール製のテントに比べ、軽量で扱い易く、持ち運びも便利です。
 - 負担のかかる支柱とパイプ接続部はスチールを採用。強度抜群です。
 - アルミパイプ表面はアルマイト処理を施しているため、いつまでも美しい外観です。
 - 天幕は軽量の防水・防炎生地を採用しています。

生産国	日本	組立人数	2名
材質	アルミニウム	パーツ数	4本
組立時間	10分	支柱パイプ径	φ31.8mm
※3号(2×3間)メーカー基準値。			



規格サイズコード	型式	規格(間)	広さ(m)	奥行き(m)	間口(m)	フレーム重量(kg)	パイプ束数	価格(円)
2号	1.5 × 2		9.48	2.67	3.55	30	3	
3号	2 × 3		18.8	3.55	5.31	51	4	
4号	2 × 4		25.1	3.55	7.07	59	4	



690

集会用テント



17

分類コード 09105

ひんやり空間テント (スポットエアコンセット)



- スポットエアコンでテント内ひんやり
- テント内部は外部に比べ、約5℃の冷房効果があります。(当社比)
 - AC電源があればどこでも設置出来ます。
 - フレームは誰でもカンタンに設置出来る折りたたみ式です。
 - 不要な時は省スペースに保管が可能です。

生産国	日本	組立人数	2名
材質	スチール	パーツ数	—
組立時間	10分	支柱/パイプ径	38.1mm

規格サイズコード	型式	規格(間)	広さ(㎡)	奥行き(m)	開口(m)	フレーム重量(kg)	パイプ束数	価格(円)
		1.5×2	9.48	2.67	3.55	38	2	

【スポットエアコン性能】

電源	消費電力(kW) (50/60Hz)	冷房能力(kW) (50/60Hz)	標準消費 電力量	騒音値(dB) (50/60Hz)	重量(kg)
単相100V	0.66/0.84	2.2/2.5	17.82/22.68円/h	62/64	40

出入口はファスナー式でカンタン開閉!!
冷気を逃がさない様に出入口は生地をオーバーラップしています。



フレームは広げて差し込むだけのカンタン設置!!
パイプの配置を間違える心配もありません。取納時もコンパクトに折りたたみ出来ます。

環境・産業資材

緑化・街路資材

河川・法面資材

ワイヤロープ
纜縄ロープ
ロープ付属品

吊り具

シャックル

ターンバックル

ねじ

分類コード 09105

ハイブリッド4本柱片流れテント

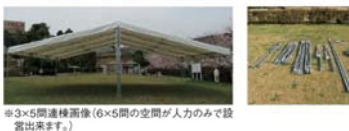


- 中柱のないスッキリひろびろテント
- 全てのサイズが4本柱で構成。今までにない空間性を実現しています。
 - 部材点数が少ないので、少人数・短時間で設置・撤去が可能です。
 - パイプ径の大きな支柱とトラス桁の採用で強度抜群です。
 - 全てが人力で設置可能なので、重機等が入らない場所でも設置が出来ます。

生産国	日本	材質	スチール
支柱/パイプ径	42.7mm		

規格サイズコード	型式	規格(間)	広さ(㎡)	奥行き(m)	開口(m)	前高(m)	後高(m)	フレーム重量(kg)	価格(円)
	3号	2×3	18.8	3.52	5.34	2.86	2.0	99	
	4号	2×4	24.9	3.52	7.07	2.86	2.0	112	
	5号	3×4	37.2	5.27	7.07	3.6	2.3	194	
	6号	3×5	46.6	5.27	8.85	3.6	2.3	211	

【仮設の荷物置き場にもご利用いただけます】※強風・大雨時の対策を必ずおこなってください。



※3×5間連続画像(6×5間の空間が人力のみで設置出来ます。)



※横幕は別売りにあります。

物流荷役機器

チェーン

基礎用部材

型枠部材

仮設足場部材

鉄骨部材

溶接・塗装資材

現場用品

ネット・シート類

分類コード 09105

リーズナブルテント



- 安心の国産テント
- 1本1本のパイプを差し込みながら組み立てる昔ながらのテントです。
 - 支柱中折れ式なのでテントの生地が地面に着きません。
 - パイプは溶融亜鉛メッキを採用。最も防錆効果の高い材料を使用しています。

生産国	日本	組立人数	3名
材質	スチール	支柱/パイプ径	31.8mm

規格サイズコード	型式	規格(間)	広さ(㎡)	奥行き(m)	開口(m)	フレーム重量(kg)	価格(円)
	2号	1.5×2	9.48	2.67	3.55	45	
	3号	2×3	18.8	3.55	5.31	76	
	4号	2×4	25.1	3.55	7.07	82	

建築金物

木造住宅用金物

保安用品

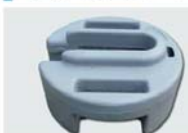
船舶・艦装品

ラッピング資材

港湾土木資材

分類コード 09105

キングウエイト



- 20kgタイプ
- φ31.8mm~42.7mmのパイプに対応。
 - 積み重ねが可能。
 - 連棟時にも使えます。

規格サイズコード	重量(kg)	直径(mm)	高さ(mm)
	20	250	120



- 10kgタイプ
- φ31.8mmパイプと~□34.5mmパイプ対応。
 - 積み重ねが可能。
 - 連棟時にも使えます。

規格サイズコード	重量(kg)	直径(mm)	高さ(mm)
	10	250	58

機械・工具類

ステンレス製品

CAD

電設資材

691