

# 再生プラスチック製品

各種傾斜地用 巡視階段

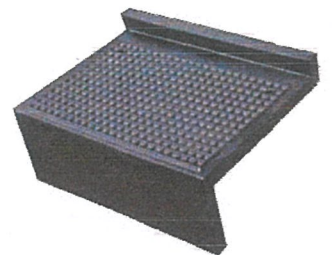
## リバーザー・ステップ

HS型 PAT.  
[のり面点検階段]



### 特長

1. 施工で地面表を削らない。… 雨や雪に強い。
2. 急傾斜でも施工できる。… HS型 最大50°・梯子型50°以上
3. 除草の省力化が期待できる。
4. 杭が鋼製のため、地面への打ち込みがたやすい。
5. 岩盤部にも取付できる。
6. 横に連結が可能。いろいろな階段巾に対応出来る。
7. 黒色材のため、茶色材等より耐候性に優れている。
8. 階段巾は450mm/500mm/600mm/750mm/1000mmの5種類。



新東化成株式会社

[再生プラスチック営業部]

〒206-0031

東京都多摩市豊ヶ丘3丁目5番地

コスモフォーラム多摩 5-105

電話 042(374)6388 FAX 042(338)1875

e-mail: saisei@shintokasei.jp

実用新案登録済

コピー品にご注意ください



## 耐久性抜群 のり面点検階段 リバーザー・ステップ

### 優れた耐久性

リバーザー製品は黒色材（カーボンブラック混入）のため、茶色材等に比べ耐候性に優れ、耐用年数に大きな差が出ます。施工から25年以上が経過しても施工当時と変わらず使用されている実績があります。製品は厚肉で紫外線劣化に強く耐久性に優れています（板厚を薄くするほど紫外線劣化に弱く耐久性が落ちます）。プラスチック一体形成のため、十分な強度があります。



踏板部 t30mm, 蹴上部 t25mm



### さまざまなのり面に対応が可能

階段巾は 450mm/500mm/600mm/750mm/1000mm の5種類。横巾連結も可能ですので、さまざまなニーズに対応できます。

施工タイプも多様なのり面に対応しており、地山やもちろん、岩盤部やコンクリート面にも取付可能です。

### 施工性にも優れています

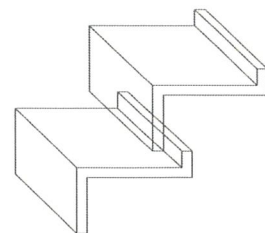
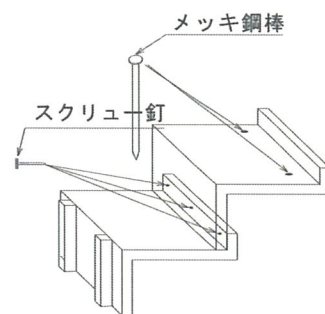
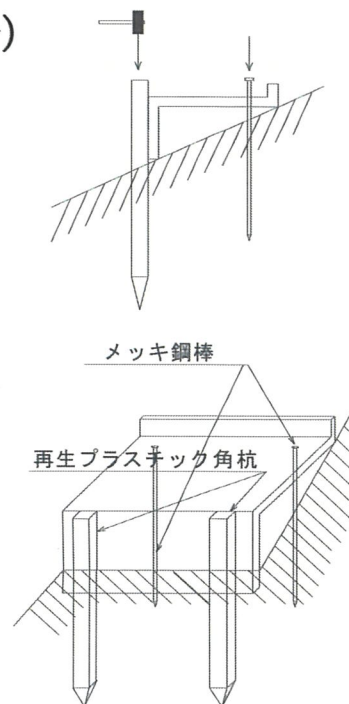
プレハブ式のため、地表面を削らずに施工可能。降雨・積雪等の地表面の変化の影響を受けにくく、地表面を覆うため除草の省力化も期待できます。

インパクトドライバーや電気ドリル、手ハンマー程度で施工できるため、施工費を抑えることができ、経済性にも優れています。

## リバーザー・ステップの施工方法

### ▶ 土面施工（450巾・500巾・600巾・750巾の場合）

- (1) 階段の設置は斜面下側から始める。最初の一段目を再生プラスチック角杭2本とメッキ鋼棒2本で地面に固定する。最初の一段目は場所によって地表面を少し削り階段を固定する。
- (2) 二段目を一段目にステンレススクリュウ釘（一段につき3本）で接続する。スクリュウ釘は打ち込みにくいため、電気ドリルで深さ10～15mmの下穴を明けてから打ち込む。次に鋼棒打ち込み穴にメッキ鋼棒を一段につき2本差し込み、地面にハンマーで打ち込む。
- (3) 必要な段数分、上記(2)の手順で接続していく。



## 二次加工と保管について

- ☆ 穴開け 電動ドリルで鉄工用刃を用いてください。
- ☆ 切断 電動丸鋸で刃はチップソーをお使いください。
- ☆ 保管 再生プラスチック材は熱伝導が非常に悪く、直射日光により表面だけ温度が上がり、材料に「そり」や「曲がり」が出ます。現場で保管いただく場合は、ブルーシートをかけてください。更に、角材や杭等についてはパレットや台棒を下に敷いていただきますようお願い致します。

巡視路が蛇行している場合は、リバーザー・ステップを上図のように横にずらせて施工してください。





## 硬い地山取付階段と

### 本体取付手摺

(鉄筋杭は貫通ボルトで締結してください。コーチスクリューボルト類は脱落のおそれがあります。)

新名神高速道路 下音羽



### 踊り場設置例



### 手摺支持金具施工例





シールコンクリート面  
特殊施工例



曲がり部 施工例





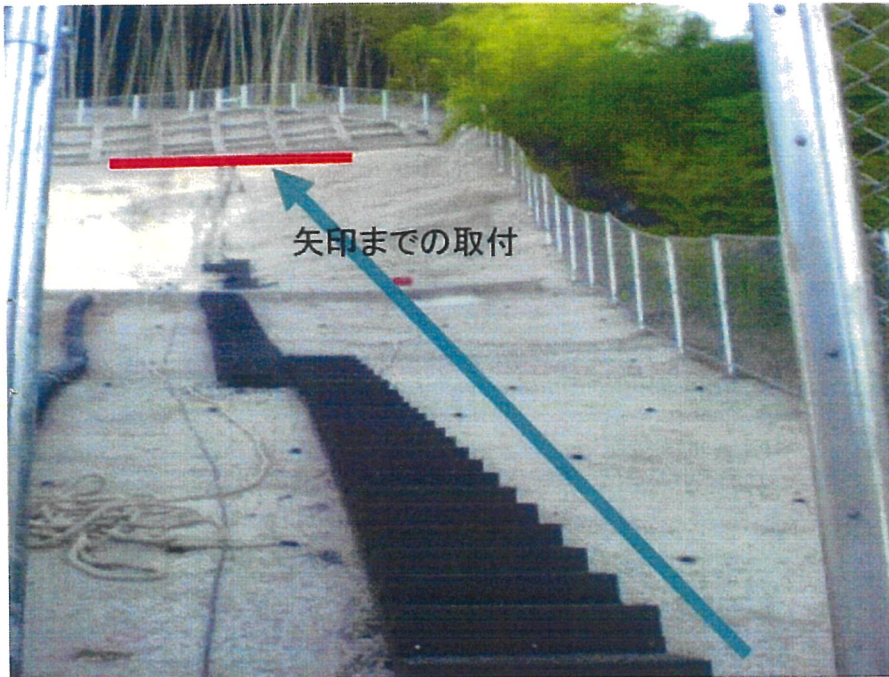


コンクリート面取付

橋梁脇

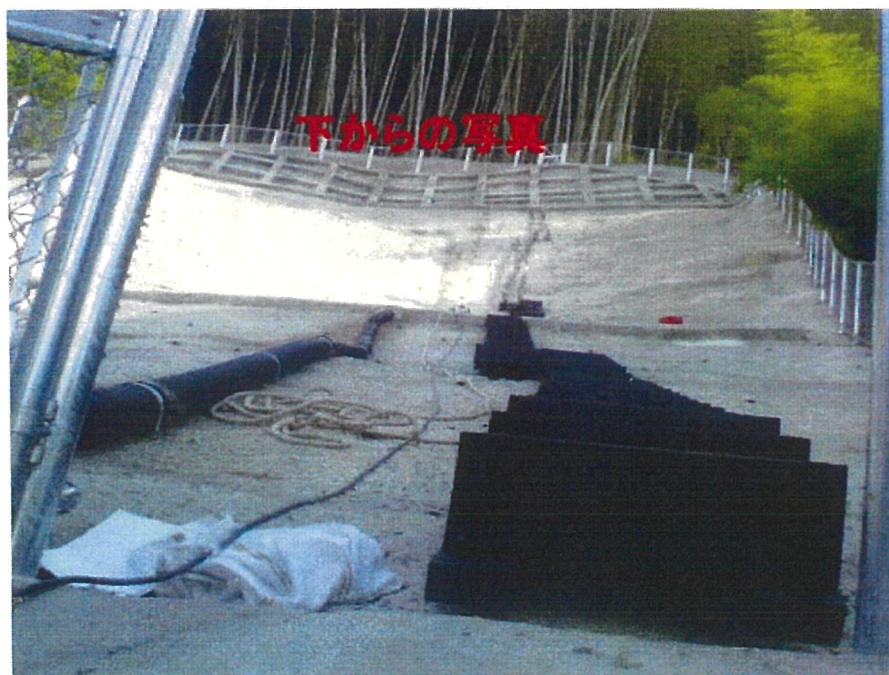
コンクリートブロック取付例

第二東名高速道路



コンクリート吹き付け面取付例

九州新幹線



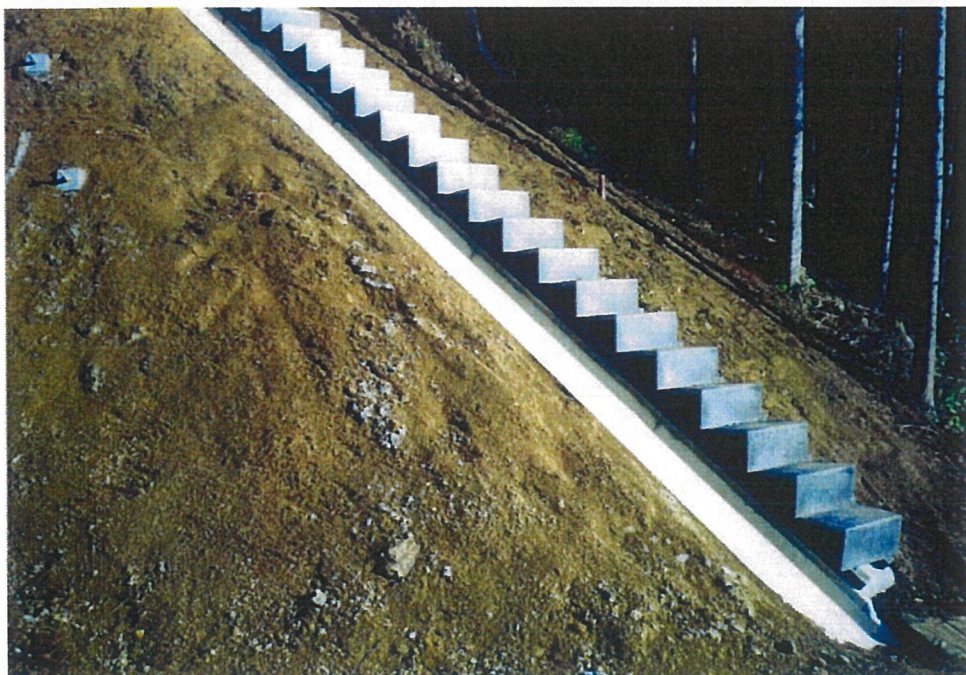




コンクリート面取付

新東名高速道路

上倉工事







柔らかい地山取付

横連結施工例

連結板使用

2000 巾(1000 巾 + 1000 巾)



吹付けコンクリート面

取付





柔らかい地山取付

横連結施工例

連結板使用

1450 巾(1000 巾 + 450 巾)

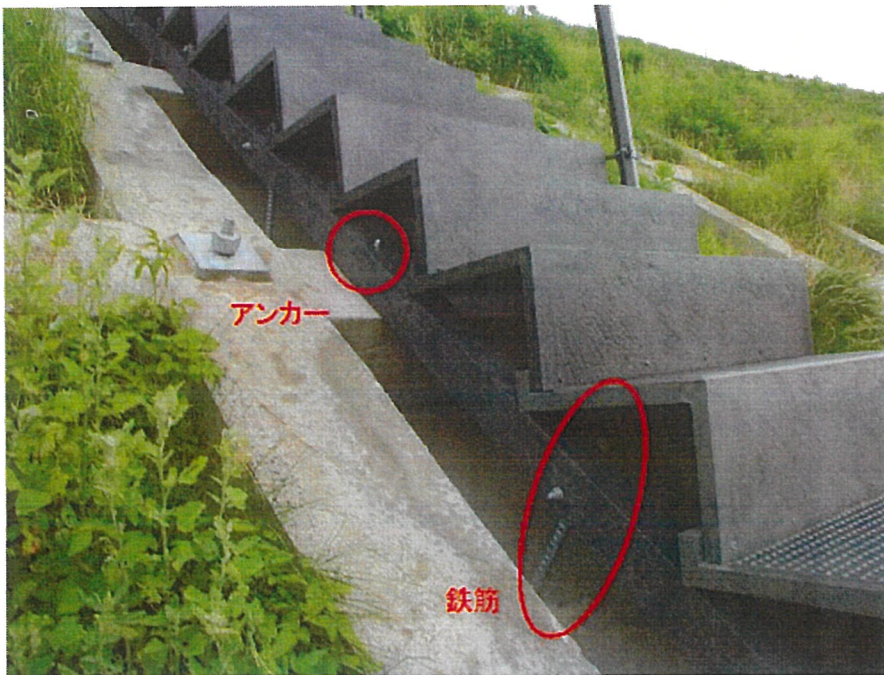


湖西市

避難階段







のり枠部 取付例

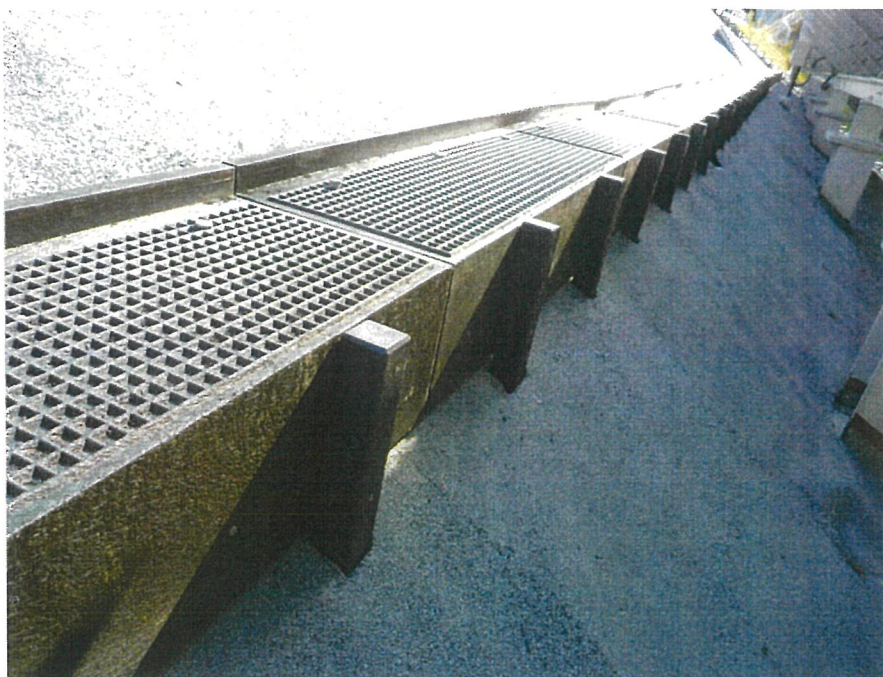
アンカーと鉄筋杭 使用



特殊施工例

防草シート上に設置

ソーラー発電所







フラットでなく  
硬い地山取付

避難階段



フラットでなく  
柔らかい地山取付







土面施工 (切土)



四国自動車道

高知市内







岩部施工



新東名高速道路

掛川 PA 工事







平滑で柔らかい地面  
(盛土面) 取付

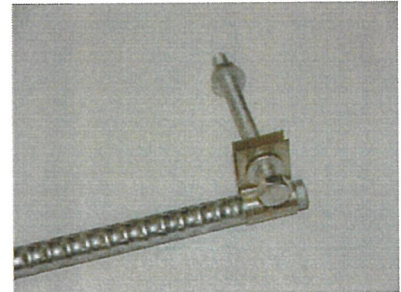


シールコンクリート面  
取付



製品は厚肉で紫外線劣化に強く、耐久性があります。

(板厚を薄くするほど紫外線劣化に弱く、耐久性が落ちます。)



鉄筋杭・ブラケット・ボルト

ボルトで締結してください。

コーチスクリューの類は

脱落のおそれがあります。

## 急傾斜(50度以上)用 ステップ (梯子型)





急傾斜（50度以上）用 ステップ【梯子型】と手摺



女川町 歩行者専用通路

