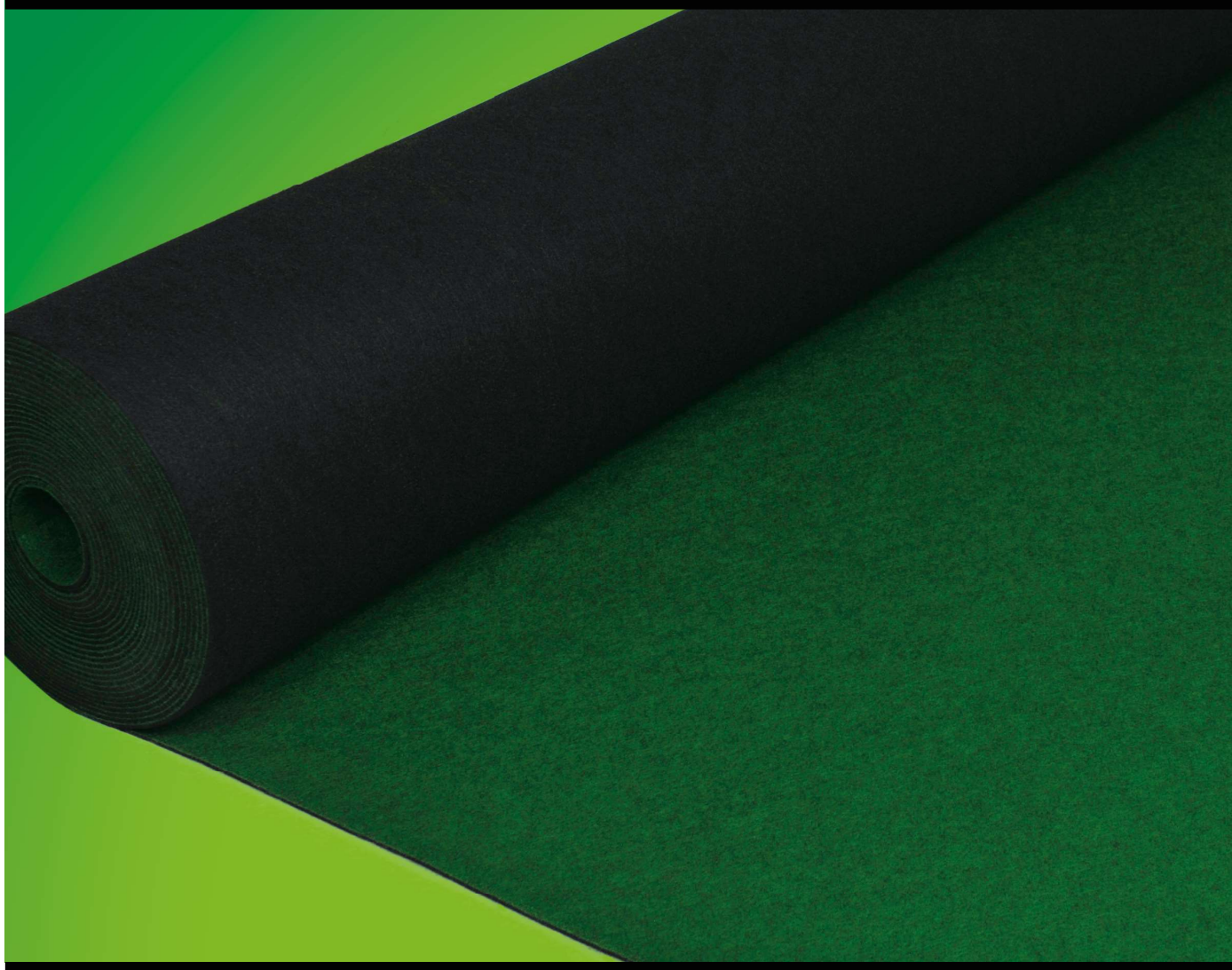


高機能ポリエステル製 防草シート

ニードフル防草シート

雑草の繁茂を防ぎ、除草コストを削減



環境保全製品で、これからの土木工事を変えるー **Tanaka**

ニードフル防草シート

ニードフル防草シートは、高い防草効果を発揮するポリエステル製不織布。

太陽光を遮り、光合成を妨げることで雑草の生育を抑制。

景観を保ちながら、除草コストを削減できます。

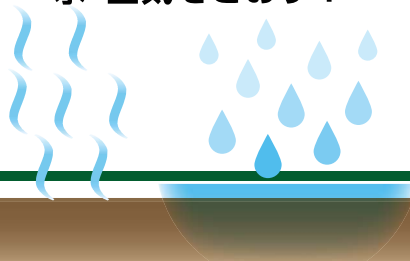
また、除草剤を使う必要がないので、

環境への負荷が少ないことも大きな特長です。



雑草STOP!

水・空気をとす!



◆ニードフル防草シートの優れた特長



優れた耐候性・耐水性・耐腐食性

ニードフル防草シートの原料は、ポリエステル100%。耐候性・耐水性・耐腐食性に優れ、長期間にわたって防草効果を発揮します。



高い透水性・通気性

ニードフル防草シートは不織布のため、高い透水性・通気性を有しています。



優れた施工性

ハサミやカッターで簡単に切断でき、折り曲げも容易なため、複雑な地形や構造物にも柔軟に対応できます。重ねることで簡単に継ぎ足すこともできます。



高い安全性

土壌汚染など、環境に悪影響を及ぼすような化学物質は使用していません。

様々な設置環境に対応するニードフル防草シート

●一般道路



●高速道路



●太陽光 発電施設



●その他



防草シートの決定版

ニードフル防草シート

JY-1R



10年以上の実績を誇る、防草シートのロングセラー。

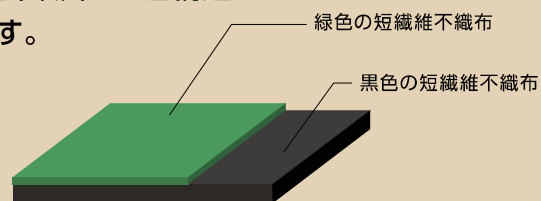
「JY-1R」の 優れた特長

- 柔軟性と伸縮性があるため、突起物の上に敷設しても破れにくく、地面の凹凸にもなじみやすい。
- 主原料にリサイクルPETを使用。

※チガヤなどの貫通力の高い雑草が想定される場合は、JY-3MKを使用してください。

「JY-1R」の 構造

- 緑色の短繊維不織布と黒色の短繊維不織布の2層構造。どちらが表面でもご使用いただけます。



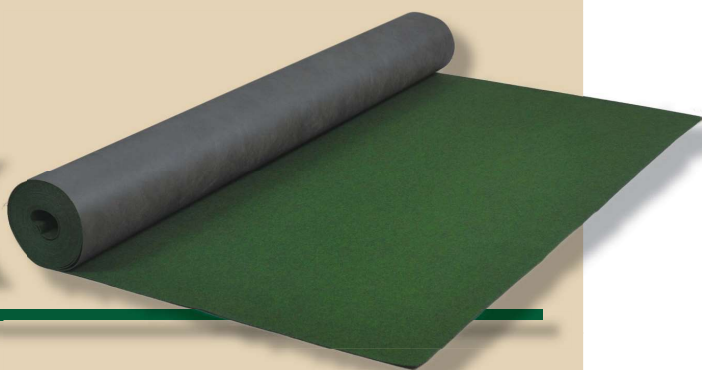
	幅 (m)	長さ (m)	厚さ (mm)	質量 (g/m ²)	引張強さ (N/5cm)		伸び率 (%)		遮光率 (%)	透水係数 (cm/sec)
					タテ	ヨコ	タテ	ヨコ		
JY-1R	2/1	20	4	600	600	800	60	55	99.9	1.0×10 ⁻¹



強壮雑草をシャットアウト

ニードフル防草シート

JY-3MK



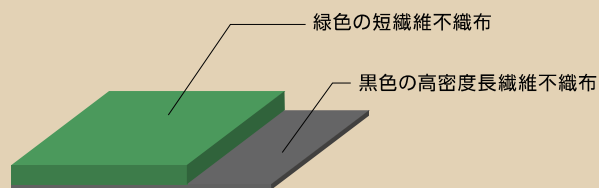
チガヤなど貫通力の高い雑草も抑え込む、高機能防草シート。

「JY-3MK」の 優れた特長

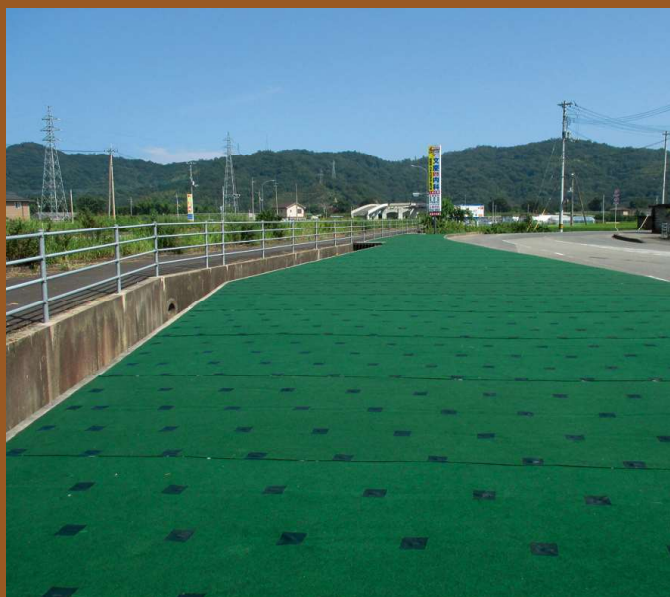
- 貫通抵抗性に優れ、イネ科(チガヤ等)などの雑草によるシートの貫通を防ぐ。
- 軽量で、施工性に優れる。

「JY-3MK」の 構造

- 耐候性に優れた短繊維不織布と、貫通抵抗性に優れた高密度長繊維不織布を一体化した2層構造



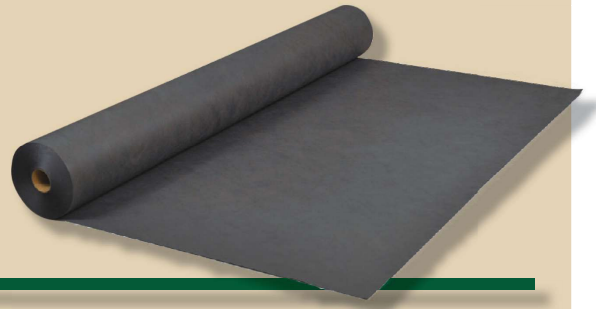
	幅 (m)	長さ (m)	厚さ (mm)	質量 (g/m)	引張強さ(N/5cm)		伸び率(%)		遮光率 (%)	透水係数 (cm/sec)
					タテ	ヨコ	タテ	ヨコ		
JY-3MK	2/1	20	2	350	700	400	30	25	99.9	2.0×10^{-3}



砕石の下におすすめ

ニードフル防草シート

JY-200



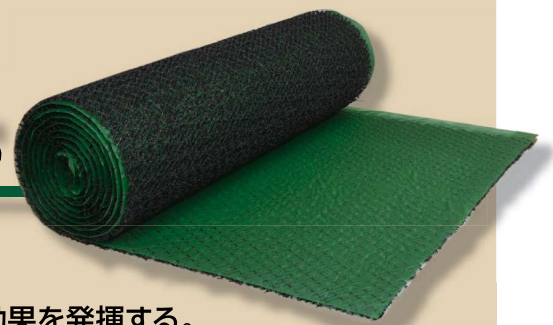
「JY-200」の優れた特長

- 貫通抵抗性に優れ、イネ科(チガヤ等)などの植物によるシートの貫通を防ぐ。
- 長尺で施工性に優れる。
- 根域制限効果があり、根張りを防ぐ。

	幅 (m)	長さ (m)	厚さ (mm)	質量 (g/m ²)	引張強さ(N/5cm)		伸び率(%)		遮光率 (%)	透水係数 (cm/sec)
					タテ	ヨコ	タテ	ヨコ		
JY-200	2	100	0.5	200	640	300	30	25	99.9	8.0×10 ⁻³

雑草を制御し、雑草の力を活かす

ウィーズレスマット®

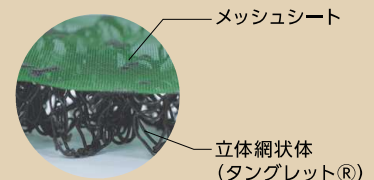


「ウィーズレスマット」の優れた特長

- メッシュシートの下で生育した雑草の根が地表面を捉え、補強効果を発揮する。

「ウィーズレスマット」の構造

- 耐候性に優れたメッシュシートと、立体網状体(タングレット®)を強固に融着し、一体化した2層構造。



	幅 (m)	長さ (m)	厚さ (mm)	質量 (g/m ²)
ウィーズレス マット	2	10	25	1,200



JY-200



ウィーズレスマット

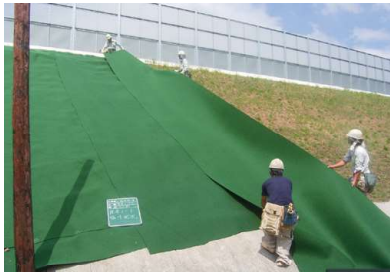
施工要領

草刈り ・整地



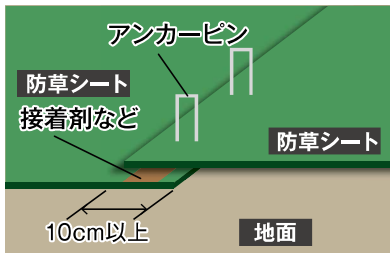
- 雑草を根元から刈り取ります。
- 石などの突起物を取り除いてください。
- 平らに整地し、地面が柔らかい場合は、転圧を行ってください。

敷設



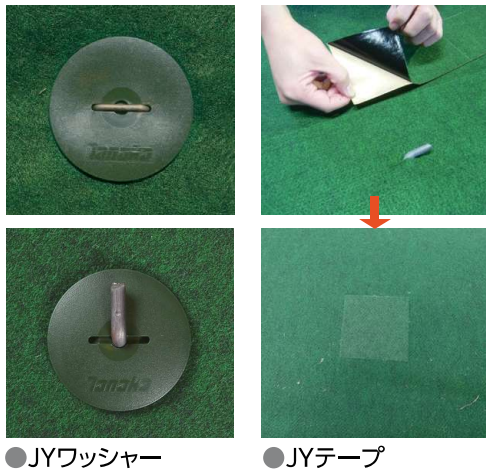
- シート同士を10cm以上重ねてください。
- 縁石などの構造物がある場合は、シートを構造物にかぶせてください。
- 適宜固定を行いながら敷設してください。

固定



- アンカーピンで固定します。
- 固定の際は、JYテープや粘着テープ、またはJYワッシャーと併用してください。
- シート同士の重ね部分については、接着剤などで固定してください。

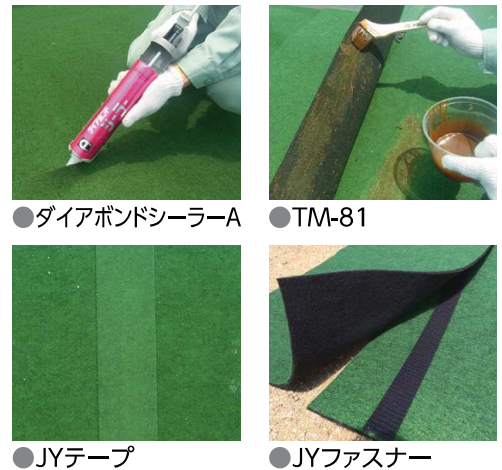
<アンカーピン処理例>



● JYワッシャー

● JYテープ

<重ね部固定例>



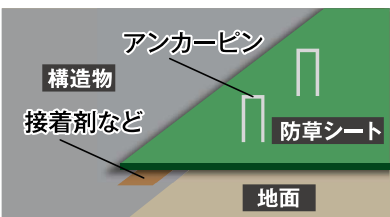
● ダイアボンドシーラーA

● TM-81

● JYテープ

● JYファスナー

構造物 周りの 処理



- 構造物の表面を清掃し、プライマー（下塗り剤）を塗布します。
- プライマー乾燥後、シートと構造物を接着してください。

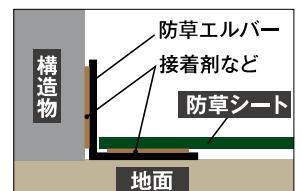


※端部処理をせず、草が生えた現場

<タイピングシート使用例>
(ガードパイプなどの周囲)



<防草エルバー使用例>



副資材ラインアップ

固定ピン ワッシャー

L型アンカーピン
200本入



規格 Φ9mm×200mm
鉄(無メッキ)

コの字型
アンカーピン
200本入



規格 Φ4mm×35mm×200mm
鉄(メッキ)

JYワッシャー
200枚入



規格 Φ84mm
ポリエチレン

接着テープ

JYテープ



規格 JYT 10cm×20m
JYT-C 10cm×10cm×200枚

粘着テープ



規格 10cm×50m
表面特殊樹脂加工

両面テープ



規格 2cm×30m
3M™ベータテープ

接着剤 面ファスナー

ダイアボンド
シーラーA
10本入



規格 330ml
クロロプレンゴム系

TM-81



規格 3kg / 15kg
ニトリルゴム系

JYファスナー



規格 3cm×25m
両面フック

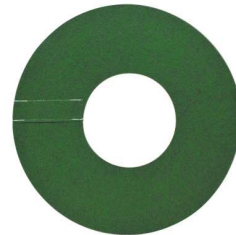
その他

防草エルバー



規格 5cm×5cm×10m
端部処理用

タイングシート



規格 Φ490mm(内周Φ200mm)
ポール周り処理用

防草エコシール



規格 15cm×10m
目地部防草用



■ 本社・工場	〒595-0013 大阪府泉大津市宮町12番23号	TEL.0725-32-5381 FAX.0725-32-2605
■ 札幌営業所	〒060-0003 札幌市中央区北三条西3-1-25 NREG北三条ビル7F	TEL.011-232-5241 FAX.011-232-3880
■ 仙台営業所	〒981-1106 仙台市太白区柳生2-25-6	TEL.022-242-0810 FAX.022-242-7414
■ 東京営業所	〒103-0004 東京都中央区東日本橋2-16-7 ANNI東日本橋ビル8F	TEL.03-3861-1371 FAX.03-3861-1372
■ 名古屋営業所	〒461-0001 名古屋市中区泉1-1-35 ハイエスト久屋4F	TEL.052-959-2601 FAX.052-959-2603
■ 大阪営業所	〒550-0014 大阪市西区北堀江1-5-2 四ツ橋新興産ビル11F	TEL.06-6536-2751 FAX.06-6536-2752
■ 広島営業所	〒730-0801 広島市中区寺町5-27 パークヒルズ城南302	TEL.082-532-7795 FAX.082-292-2033
■ 福岡営業所	〒812-0013 福岡市博多区博多駅東1-14-25 新幹線ビル2号館2F	TEL.092-471-5252 FAX.092-471-5266