

M I E R U

はじめに... Introduction

平成19年度の建築基準法の改正により、構造物の検査もより厳しいものになりました。当社では施工時に於ける点検、確認を第一に考え、このミエールフォームの開発に取り組みました。より安心安全な構造物を作るための一端として、役立つことを願っています。

F O R M

Great Feature

特徴

施工例

Construction Example

1 透明度がきわめて高い!

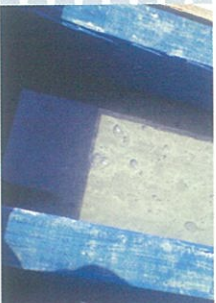
コンクリートの打設状況・打設前状況の目視確認が容易です。作業中の現場内の採光性に優れた作業安全に貢献します。

2 転用性に優れている!

丁寧に扱うことにより、透明度を機能目的とする再使用の場合において支障はありません。

3 当社による回収を行います!

当社工場において再生・廃棄を検討させていただきます。使用後の処理についてはご相談ください。



Panel Composition

パネル構成

面板

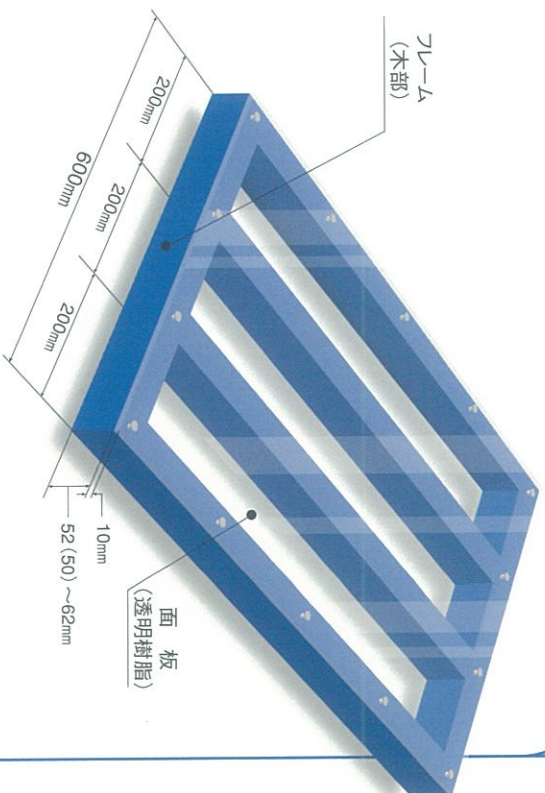
非変性メタクリル樹脂キャスト板(厚さ10mm) 面板に採用しているメタクリル樹脂は、樹脂の中では最も透明度が高く、耐熱性・耐衝撃性に優れた特性、機械的強度、成型加工性などのパフォーマンスも良く、型枠材に適しています。また表面強度も樹脂の中では極めて高く、傷つきにくいものとなっています。

木製ラック材(ウレタン樹脂塗装)採用

フレームには、軽量化と加工特性面において優れているラック材を採用。表面全体に二液性ポリウレタン樹脂を塗布しており、高耐候性・光沢保持性も実現しています。また面板小口をガードする工夫も施されています。

※木製ラック材以外の素材もご相談に応じます。

〔主に関西は62mm、関東は52mm・50mmです。〕
〔ご注文時にお知らせください。〕



規格サイズ

記号	形状寸法 (mm)	記号	形状寸法 (mm)
9018	900 × 1800	9015	900 × 1500
6018	600 × 1800	6015	600 × 1500
4518	450 × 1800	4515	450 × 1500
3018	300 × 1800	3015	300 × 1500
9012	900 × 1200	9009	900 × 900
6012	600 × 1200	6009	600 × 900
4512	450 × 1200	4509	450 × 900
3012	300 × 1200	3009	300 × 900
その他			

規格外寸法も製作可能です



▲ 橋脚下部工



▲ 橋脚下部工(梁底アーチ部)



▲ 鋼製桁と下部工の
ジョイント部の覆巻型枠



▲ 上部工工事
(壁式橋脚との取り合い部)



▲ 耐震補強工事・無収縮モルタル
(グラウト材)の打設管理



▲ コーゲン式上部工



▲ 構造スリット型枠